

かわらばん

2
月号

なまちく瓦版

横浜市鶴見区生麦 4-6-37

生麦地区センター 045(504)0770

<https://www.npo-ttk.jp/>

自主事業のお申込について

- ・講座・イベントの申込受付開始時間は窓口 9 時 30 分、電話 13 時です。
- ・受付開始時間に定員を超える場合は、その場で抽選にて決定します。
- ・電話受付開始時間には満員になっている場合があります。

2 月の休館日
2/16(月)

生麦防災フェア 2026

3 月 7 日(土) 13 時~16 時



水消火器、AED、子ども防火衣体験など
※内容は変更する場合があります

カムカムウクレレコンサート

3 月 7 日(土) 13 時 30 分~15 時 30 分

出演：平川 洸先生

カムカムウクレレ神奈麦教室

CCUL・MIUC

対象：どなたでも

募集：100 人

費用：無料 申込：2 月 11 日(水)

持ち物：室内履き ※当日の申込み可



ソロで踊る初めてのサルサ【全 3 回】

3 月 6 日・13 日・27 日(金) 19 時~20 時

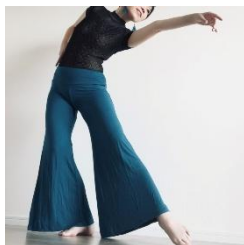
対象：成人

募集：15 人

費用：1,800 円

申込：2 月 13 日(金)

持ち物：動きやすい服装、
飲み物、室内履き



学校の上履きなど踵が低く、重くない靴
(靴下、裸足でも可)

春の寄せ植え

3 月 10 日(火) 10 時~12 時

対象：成人

募集：10 人

費用：2,700 円

申込：2 月 17 日(火)

持ち物：持ち帰り用の袋



ワンパクサタデー

3 月 14 日(土) 13 時~15 時

対象：小学生 募集：20 人

費用：無料

申込：当日直接【種目：ソフトベタンク】



パソコン・スマホ相談室

3 月 12 日(木) 13 時 30 分~15 時 30 分

対象：成人 募集：10 人 ※相談時間は 1 人 20 分

費用：無料 申込：2 月 11 日(水)

なまむぎ子育て相談

毎週火曜日 10 時~12 時

対象：未就学児と保護者

費用：無料 申込：当日直接



つまみ細工で作る桜のストラップ

3 月 17 日(火) 10 時 30 分~12 時 30 分

対象：成人

募集：8 人

費用：500 円

申込：2 月 12 日(木)~3 月 11 日(水)

持ち物：ピンセット、ハンドタオル

製作は 1 つです



はなしのお宿

3 月 5 日(木) 11 時~11 時 30 分

対象：未就学児と保護者

募集：10 組 費用：無料 申込：当日直接



日頃から、顔の見えるつながりを！

自治会町内会に加入しましょう

鶴見区自治連合会





生麦地区センター新刊図書のご案内



No.	タイトル	著 者
1	暁星	湊 かなえ
2	アフター・ユー	一穂 ミチ
3	変な地図	雨穴
4	ちゃぶ台ぐるぐる	群 ようこ
5	みずいらず	染井 為人
6	科学的に証明されたすごい習慣大百科	堀田 秀吾
7	とどけチャイコフスキー 岬洋介シリーズ	中山 七里
8	最後の一色（上）	和田 竜
9	最後の一色（下）	和田 竜
10	成瀬は都を駆け抜ける	宮島 未奈
11	睡蓮	白石 一文
12	シークレット・オブ・シークレッツ（上）	ダン・ブラウン
13	シークレット・オブ・シークレッツ（下）	ダン・ブラウン
児 童 書		
14	海底のサバイバル 1 かがくる BOOK 科学漫画サバイバルシリーズ 92	洪 在徹【原案】 もとじろう【絵】 沖縄美ら島財団【監修】
15	リリとネネのどんぐりパンケーキ	田島 かおり

- ★図書は1人4冊まで2週間借りられます。
- ★図書カード発行には、保険証・運転免許証・学生証等が必要です。子どもだけで来館してカードを発行する場合は、申込書と自分宛の消印があるハガキか手紙が必要です。
- ★図書の貸出は閉館30分前までです。

貸出中の本は予約ができます

- ★1人2冊まで。
- ★来館のみでお受けします。
- ★申込書に記入してください。

生麦地区センター案内



京急生麦駅下車徒歩5分