

2  
月号

## なまちく瓦版

生麦地区センター 横浜市鶴見区生麦4-6-37

045(504)0770

みんなとつながるまちづくり  
NPO法人  
鶴見区民地域活動協会<http://www.npo-ttk.jp/>

## これからの講座・イベントのご案内

## 生麦寄席

出演：風月亭花鳥

日時：3月9日(月)13:30~14:30

募集：成人 40人

費用：無料

申込：当日直接



## 茶ばしら お話会 \*ケアプラザ共催

日時：2月29日(土)10:30~11:10

募集：多世代、ファミリー 30人

費用：無料

申込：当日直接

場所：ケアプラザ1F



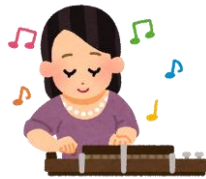
## 大正琴ミニコンサート \*体験あり

日時：3月24日(火)10:00~10:40

募集：自由

費用：無料

申込：当日直接



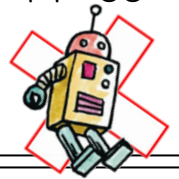
## おもちゃ病院

日時：2月1日(土)10:00~14:00

募集：どなたでも 10人

費用：無料

申込：受付中



## 絵手紙を描こう

日時：4月10日(金)10:00~13:00

募集：成人 15人

費用：500円

申込：3月13日(金)

窓口9:30~電話13:00



## ワンパクサタデー \*バスケットボール

日時：2月8日(土)13:00~15:00

募集：小学生 30人

費用：無料

申込：当日直接



## 生麦ポッチャ大会

日時：3月15日(日)9:00~13:00

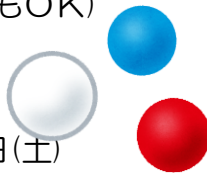
募集：3人以上のチーム(含子供もOK)

16チーム

費用：100円/1人(飲み物代)

申込：2月1日(土)~2月29日(土)

窓口9:30~電話13:00~ 先着順



## 自主事業のお申込について

受付開始時間に定員を超える場合は、

その場で抽選にて決定します。

電話受付開始時間には満員になっている

場合があります。

なまむぎ子育て相談 毎週火曜日 10:00~12:00

はなしのお宿 2月6日(木) 11:00~11:30

パソコン相談室 2月13日(木) 13:30~15:30

## お知らせ

・会議室・体育室の申込方法が変わりました

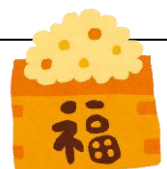
事前に団体登録が必要です。

承認までお時間がかかります。

詳しくは生麦地区センターまでお問い合わせください



2月の休館日：2/17(月)



# 自主事業の報告

草木染めしてみよう



ゴロンして写真を撮ろう



ミュージックベルクリスマス  
コンサート



お正月の上生菓子を作ろう



## 新刊図書のご案内

No.	タイトル	著者
1	桃源	黒川 博行
2	生命式	村田 沙耶香
3	風神雷神 上・下	原田 マハ
4	まち	小野寺 文串
5	勿忘草の咲く町で	夏川 草介
6	夫のトリセツ	黒川 伊保子
7	グッドバイ	浅井 まかて
8	スワン	呉 勝浩
9	人面瘡探偵	中山 七里
10	暗躍領域	大沢 在昌
11	賞金稼ぎスリーサム!	川瀬 七緒
12	わが殿 上・下	畠中 恵
13	サンズイ	笹本 稜平
14	おしりたんてい コアラちゃん だいかつやく	トロール
15	すみっこぐらし とびだす絵本と ひみつ	サンエックス
16	なんだろうなんだろう	ヨシタケシンスケ
17	わたしのわごむはわたさない	ヨシタケシンスケ
18	ノラネコぐんだん カレーライス	工藤 ノリコ

- ★図書は1人2冊で2週間借りられます。
- ★カード発行には、保険証・運転免許証・学生証等が必要です。子どもだけで来館してカードを発行する場合は、保護者の方が記入した申込書と自分宛の消印があるハガキか手紙が必要です。
- ★図書の貸出は閉館30分前までです。

## 生麦地区センター案内



京急生麦駅下車徒歩5分

## 貸出中の本は予約ができます!

- ★1人2冊まで
- ★来館のみでお受けします
- ★申込書に記入してください