

# 矢向地区センター便り



新型コロナウイルス感染症拡大防止のため、利用に制限があります。詳しくはホームページでご確認の上、ご来館ください。感染防止対策として、来館前の検温、マスク着用と手指の消毒をお願いします。熱のある方、体調のすぐれない方は来館をお控えください。ご協力をよろしくお願いいたします。

## 自主事業報告

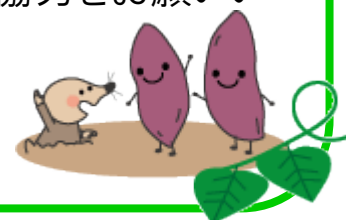
身体を無理なく緩めていく体操です。血液や体液の循環がよくなり新陳代謝がよくなります。終わった後は体がポカポカになりました。1月からまた講座を開きます。是非ご参加ください。

令和3年9月3日～10月22日〈全3回〉  
「ゆるゆらストレッチ体操」



## お知らせ

体育室は天井工事の為3月上旬までご利用いただけません。ご迷惑をおかけしますがご理解ご協力をお願いいたします。



## 今後の自主事業



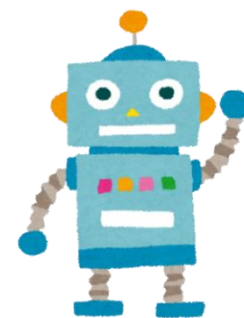
### 《冬の寄せ植え》

～クリスマスやお正月を華やかに彩ります～  
日時：11月25日(木)  
10時～12時  
参加費：2000円  
募集人数：成人10人  
持ち物：エプロン、持ち帰り用の袋  
申込日：11月11日(木)9時30分～ 電話は翌日から



### 《矢向おもちゃ病院II》

～壊れたおもちゃをなおします～  
12月18日(土)  
受付：10時～11時  
引き渡し：14時から  
参加費：無料  
受付数：15点 1家族2点まで  
申込：11月18日9時30分より 電話受付



### 《クリスマスのスワッグ作り》

～ボリューム満点のスワッグでクリスマス気分を盛り上げます～  
12月2日(木)  
10時～12時  
募集人数：成人 10人  
参加費：2000円  
申込日：11月11日(木)9時30分～ 電話は翌日から



### 《矢向パソコン相談》

11月10日(水) 申込：受付中  
12月8日(水) 申込：電話受付11月11日  
◆毎月 第2水曜日 各回30分 2名  
13時30分～16時  
協力：つるみパソコンボランティア協会  
パソコンは持ち込みしなくても大丈夫です。



### 《矢向子育て相談》

11月4・11・18・25日(木)  
◆毎週木曜 各回10組 入れ替え制  
・10時～10時45分・11時～11時45分  
プレイルーム 対象：未就学児と保護者 当日先着順  
手指、おもちゃ等の消毒のご協力をお願いします。



### 《絵本とわらべうたであそぼ！》

11月17日(水)◆毎月第3水曜日  
10時30分～11時 無料 プレイルーム  
対象：未就学児と保護者 予約不要 先着10組  
～ボランティアおはなしサークル  
「絵本とともにだち」による楽しいよみきかせ～



横浜市矢向地区センター  
〒230-0001 横浜市鶴見区矢向 4-32-11  
Tel:045-573-0302  
Fax:045-573-0304

ホームページ [http://www.npottk.jp/yako\\_cc/yako\\_cc\\_top.html](http://www.npottk.jp/yako_cc/yako_cc_top.html)  
指定管理者：特定非営利活動法人 鶴見区民地域活動協会

注：駐車場のご用意はありません。近隣の有料駐車場をご利用ください。

日頃から、顔の見えるつながりを！  
自治会町内会に加入しましょう

鶴見区自治連合会



### 休館日のお知らせ

11月8日(月)  
12月13日(月)  
年末年始  
12月28日～1月4日

